



Výroční zpráva za rok 2014

Regionální turistické informační centrum

KRKONOŠE



Zřizovatel: Město Vrchlabí
Předkládá: Bc. Klára Hančová – ředitelka



Název: Regionální turistické informační centrum Krkonoše
Sídlo: Krkonošská 8, 543 01 Vrchlabí
IČO: 751 32 699
DIČ: CZ 751 32 699
Tel.: 499 405 732, 499 405 744
Fax: 499 405 744
Email: HancovaKlara@muvrchlabi.cz, info@krkonose.eu
www: www.muvrchlabi.cz, www.krkonose.eu

Otevírací doba RTIC Krkonoše:

Letní sezona: (červen – září)

Po–Pá 9.00 – 17.00

So–Ne 9.00 – 14.00

Zimní sezona: (vánoční svátky – únor)

Po–Pá 9.00 – 17.00

So–Ne 9.00 – 14.00

Mezisezona: (říjen – prosinec, březen – květen)

Po–Pá 9.00 – 17.00

So 9.00 – 12.00

Ne zavřeno



Právní forma: Příspěvková organizace
Zřizovatel: Město Vrchlabí

Vznik: Zastupitelstvo města Vrchlabí na svém 9. zasedání konaném dne 21. 11. 2007 rozhodlo na základě ust. § 84 odst. 2 písm. e) zák. č. 128/2000 Sb., o obcích, ve znění pozdějších předpisů o zřízení této příspěvkové organizace města Vrchlabí.

Zahájení činnosti:

- Regionální turistické informační centrum Krkonoše bylo zřízeno Městem Vrchlabí k 1. 1. 2008.
- K 1. 4. 2008 byly převzaty stávající prostory městského informačního centra ve Vrchlabí po předchozím provozovateli.
- Dne 22. 4. 2008 byl oficiálně zahájen provoz RTIC Krkonoše.

Rozšíření doplňkové činnosti RTIC Krkonoše: Rada města Vrchlabí na svém 21. zasedání konaném dne 16. 7. 2008 schválila rozšíření doplňkové činnosti příspěvkové organizace Regionální turistické informační centrum Krkonoše o směnářskou činnost.

Zápis do obchodního rejstříku, vedeného Krajským soudem v Hradci Králové, oddíl Pr, vložka 1058 ze dne 26. listopadu 2008.



Plátcovství DPH: příspěvková organizace je od 1. 8. 2009 plátcem DPH.

Organizační struktura:

Statutárním orgánem organizace je ředitelka Bc. Klára Hančová. Ředitele organizace jmenuje a odvolává rada města. Podepisování za organizaci se děje tak, že ředitelka připojí k názvu organizace svůj vlastnoruční podpis.

Zaměstnanci organizace:

- Bc. Alena Cejnarová (na mateřské a rodičovské dovolené od 30.7.2014)
- Bc. Alena Jahodová
- Karla Svatá, DiS. od 9. 6. 2014 (zástup za mateřskou a rodičovskou dovolenou A. Cejnarové)
- Petra Pičmanová, Lenka Říhová, Václava Kuříková zajišťují prohlídky klášterního kostela, prohlídky po městě a o sezoně částečně vypomáhají v infocentru (s víkendovým provozem)
- Bc. Hana Jonová (vedení účetnictví na dohodu o provedení práce).

Hlavní činnost:

Hlavním účelem organizace je vytváření podmínek pro poskytování turistických informací reálným i potenciálním návštěvníkům města Vrchlabí a regionu Krkonoše a vytváření dalších předpokladů pro rozvoj cestovního ruchu na daném území.

Doplňkové činnosti:

- 1) specializovaný maloobchod a maloobchod se smíšeným zbožím
 - 2) zprostředkování obchodu a služeb
 - 3) reklamní činnost a marketing
 - 4) kopírovací práce
 - 5) zpracování dat, služby databank a správa sítí
 - 6) provozování cestovní agentury
 - 7) činnost podnikatelských, finančních, organizačních a ekonomických poradců
 - 8) pořádání odborných kurzů, školení a jiných vzdělávacích akcí
 - 9) směnářská činnost (rozšíření ze dne 16. 7. 2008)
- ➔ Členem Asociace turistických informačních center České republiky od 11. listopadu 2008. Infocentru udělena kategorie B (kategorie A je zpravidla přidělována jen infocentřům v top destinacích jako je Praha, Karlovy Vary, Český Krumlov, apod.).
 - ➔ Certifikace RTIC Krkonoše dle Jednotné klasifikace turistických informačních center České republiky od 10. září 2013. Na klasifikaci se podílí agentura CzechTourism a ATIC (Asociace turistických informačních center České republiky). Infocentru byl udělen certifikát klasifikační třídy B.
 - ➔ Certifikace Českého systému kvality služeb I. stupně byla RTIC Krkonoše udělena Ministerstvem pro místní rozvoj 12. 12. 2013.

Aktivity v roce 2014

KULTURNÍ, SPORTOVNÍ A SPOLEČENSKÉ AKCE

- Celoroční sběr kulturních, sportovních a společenských akcí ve Vrchlabí, a také sběr akcí za celý turistický region Krkonoše ve spolupráci s dalšími cca 20 krkonošskými informačními centry.
- Sestavení **Kalendář událostí Krkonoše 2015**, v elektronické podobě, distribuce emailem, na webových stránkách www.krkonose.eu, na www.muvrchlabi.cz, ad.
- Každý měsíc sestavení **TOP akcí v regionu Krkonoše**, jsou pravidelně zveřejňovány na www.krkonose.eu, www.kralovehradeckyregion.cz, www.liberecky-kraj.cz, www.kudyznudy.cz a www.facebook.com/Krkonoše.eu, pravidelně rozesílány do celého regionu i mimo něj, na desítky emailových adres.
- Každý měsíc zpracování **přehledu akcí ve Vrchlabí**. Souhrn je využíván pro vrchlabský měsíčník PULS, na webové stránky města Vrchlabí, Krkonoš na emailové adresy krkonošských infocenter. Tištěná podoba se objevuje ve dvou nově vzniklých vitrínách na Krkonošské ulici a je rozesílán do infocenter v blízkých městech.
- Všechny akce jsou v průběhu roku doplňovány na tyto servery: www.kudyznudy.cz, www.kralovehradeckyregion.cz, www.liberecky-kraj.cz, www.krkonose.eu, www.muvrchlabi.cz, ad.
- **Předprodej vstupenek** pro akce konané ve Vrchlabí i mimo něj. Předprodej zajišťujeme pro KD Střelnice, Ticketstream, Steam production, ad.

**TOP AKCE
v Krkonoších**

Říjen 2014

3. POUŤ KE KAPLIČCE SV. FRANTIŠKA Z ASSISI

Termín akce: 5. října 2014
Místo konání: Špindlerův Mlýn, Erlebachova bouda
Více informací: www.erlebachovabouda.cz

Již 7. pouť ke kapličce se uskuteční v neděli ve Špindlerově Mlýně. Pěší pouťníci budou vycházet ve 12 hodin od kostela sv. Petra. Mí svatou bude sloužit kralovehradecký pomocný biskup Mons. Josef Kajnek od 14:30 a poté jsou všichni srdečně zváni na pouťové pohostění do restaurace na Erlebachově boudě, kde zároveň Erlebachova bouda oslaví 230 let. K příjemným chvílím zahraje hudební skupina Petach.

4. ZACLONĚNÉ KRKONOŠE S TOPIM PIGULOU

Termín akce: 10. – 12. října 2014
Místo konání: Krkonoše, Rýchorská bouda
Více informací: Správa KRMAP, Michal Škalica, mskalica@kmap.cz

Fotitě rád, ale cítíte se jako začátečník? Chcete udělat další krok, dozvědět se o kompozici obrázků a jejich úpravách v počítači? Pak je tento víkendový workshop se zkušeným fotografem Topim Pigulou právě pro vás (www.topi-photo.cz). Cena: 3 450 Kč (lektorné, ubytování, polopenze, přepravpení).



www.krkonose.eu

KRKONOŠE 2015
Kalendář kulturních, společenských
a sportovních akcí

Květen



Srandahry 2015
2. 5. 2015 Jilemnice
Srandahry je den netradičních her soutěží pro děti ve věku do 10-tilet (včetně). Soutěží vždy 3-denní družstva (mohou být i smíšená) v kategoriích do 7 let a 8-10 let. Každý ročník Srandaher je věnován některému z pohádkových témat a polské jsou připraveny nové a originální disciplíny. Při soutěžích si děti vyzkoušejí své pohybové dovednosti, kreativitu, soutěživost a týmovou spolupráci. Mimo soutěží je připraven i doprovodný program, který tvoří nítka a vysoké lanové překážky. Srandahry probíhají od 9 do cca 14 až 15 hod. a jsou zakončeny táborem spojeným s opékáním buřty.
Kontakt: www.jilemnicko.cz/srandahry, srandahry@gmail.com

Vitání jara v Podkrkonoší
2. 5. 2015 vrchlabí
Tradiční jarní akce, která spojuje akce na Zvičíně, Kuku a v hotelu Pod Zvičínou. Otvírání turistické sezony na Zvičíně. Mějové víno na Kuku, Vitání jara v Hotelu Pod Zvičínou. Na Zvičíně si můžete zasoutěžit s DOM Jednička, poslechnout si žvou hubdu, ochutnat regionální produkt, poslechnout si koncert v kostele sv. Jana Nepomuckého.
Pořadatel: Sdružení Podzvičínsko, www.podkrkonosi.eu

Vitání ptačího zpěvu
2. 5. 2015 Vrchlabí, rybník u ležtě
Podle nosa poznáš kosa, podle zpěvu poznáš ostatní. Poslech ptačích hlasů, objevování ptačích hnízd, kroužkování, hry pro děti.
Pořadatel: Správa KRMAP, tel.: 737 225 507, kmaslava@kmap.cz, www.kmap.cz

Exkurze do CHKO Poodří a CHKO Litavské Pomoraví
8. - 10. 5. 2014 CHKO Poodří, CHKO Litavské Pomoraví
Šlehy Late zraje dobře. Ale vidíte jste někdy lužní lesy řek Odry a Moravy? Roste tady třeba vodní masožravka bublinatka a živa fosilie litavých jarm. Letal Vám někdy nad hlavou skutečný orel? Je prostě ohromný! Akce pořádaná k Evropskému dni chráněných území.
Pořadatel: Správa KRMAP, tel. 737 225 507, kmaslava@kmap.cz, www.kmap.cz

Slavnostní zahájení cyklistické sezony
9. 5. 2015 start Rýchorské nsměsti Začít
Cyklovílet zakončený občerstvením a drobným dárkem. Start v 10:00 před budovou muzea.
Pořadatel: Město Začlet, mistostarosta@zaclet.cz, 499 739 217

Férová snídaně
9. 5. 2015 DOTEK, Horní Maršov
Férová snídaně ve vašem městě je piknikový happening na podporu fair trade. Koná se při příležitosti Světového dne pro fair trade, což je svátek, který slaví druhou květnovou sobotu tisíce lidí na celém světě. Přidejte se k nim a posnídejte tak! Letos snídaně v zahradě šetrného domu DOTEK, v případě špatného počasí uvnitř domu. Přineste s sebou sládké i slané dobroty vyrobené z lokálních, bio nebo fair trade surovin, kávu a čaj zařídíme my.
Pořadatel: Sředisko SEVER, Horní Maršov, www.sever.ekologickavychova.cz

www.krkonose.eu

Regionální turistické informační centrum KRKONOŠE, Vrchlabí
Email: info@krkonose.eu, tel.: +420 499 405 744

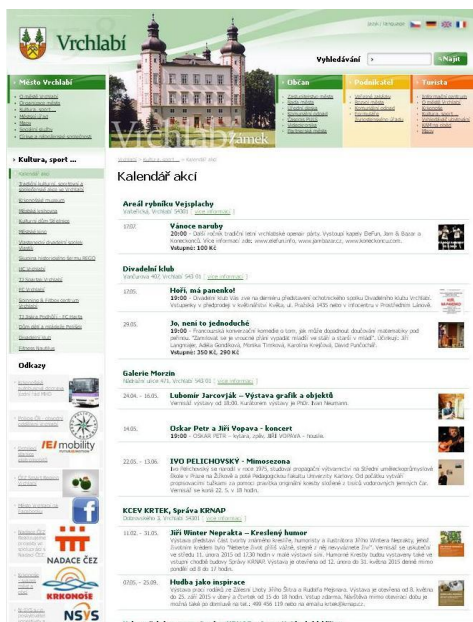


INTERNETOVÉ PREZENTACE, MODERNÍ TECHNOLOGIE, SOCIÁLNÍ SÍTĚ...

- Nově vydáváme a rozesíláme **pravidelný newsletter**, který každý měsíc obsahuje novinky z území a také přehled největších akcí v regionu. Každý měsíc vzniká v českém i polském jazyku a je distribuován na více jak 2500 emailových adres.
- Aktualizace **mobilní aplikace Průvodce** po Krkonoších.
- Naplňování **datových skladů Královéhradeckého a Libereckého kraje** za území turistického regionu Krkonoš. Pozice supervizora zahrnuje kontrolu dat, zajištění pravidelné předsezonní aktualizace a vkládání aktualit a akcí za naše území.
- **Správa Facebookového profilu** – www.facebook.com/Krkonose.eu. Pravidelné vkládání aktuálních informací, pozvánek, upoutávek, fotografií, zajímavostí, tipů na výlety, akcí, ad. Na facebook před víkendem vkládáme ještě obrazovou **pozdávku na víkendové akce** v Krkonoších, každý měsíc se zde objeví TOP akce v Krkonoších, newsletter a průběžně zajímavé novinky a aktuality z Vrchlabí a Krkonoš. Nově jsme i na Google+ a Twitter. Tyto účty jsou s facebookovým profilem automaticky propojeny.
- **Databáze informací** – pravidelná aktualizace databáze turistických informací za Vrchlabí, za region Krkonoše – 2x ročně, před letní a zimní sezonou. Databáze obchodů a služeb ve Vrchlabí – aktualizace dle probíhajících změn a celkovou min. 1x ročně.



- Zadávání aktuálního stavu sněhu a běžeckých lyžařských tratí ve Vejsplších každé ráno do půl osmé na webové stránky www.holidayinfo.cz, odkud jsou centrálně informace distribuovány na stovky až tisíce míst po celé ČR, jsou k dispozici všem návštěvníkům webových stránek, ale také jsou tyto informace přebírány do televizních a rozhlasových sněhových zpravodajství. Především informace o stavu tratí, úpravě, sněhu, počasí, atd.
- Návštěvníkům infocentra je nově k dispozici **wi-fi s připojením na internet zdarma 24 hodin denně a 7 dní v týdnu**, tedy i mimo otevírací dobu infocentra. Wi-fi po přihlášení automaticky přesměruje prohlížeč na stažení mobilní aplikace. Lze se připojit na internet.
- **Naplňování webových stránek www.muvrchlabi.cz a www.krkonose.eu**. Pravidelné vkládání informací, aktualit, tiskových zpráv, novinek z města i regionu, kulturních, sportovních a společenských akcí, ad.



ZLEPŠOVÁNÍ KVALITY SLUŽEB

- V rámci certifikace v Českém systému kvality služeb jsme pracovali na zlepšení v mnoha ohledech.
 - Pracovnice infocentra pravidelně navštěvují kurzy polského jazyka,
 - oslovili jsme banky ohledně nabídek na platební terminál do infocentra,
 - pro děti jsme připravili malý dětský koutek,
 - provedli jsme benchmarking,
 - zpracovali příručku nového zaměstnance v infocentru,
 - zpracovali kvalifikační matici
 - a účastnili jsme se kurzu práce s nespokojeným zákazníkem.
- V prosinci 2014 jsme provedli revizi vize a plánu opatření a prodloužili platnost certifikace pro RTIC Krkonoše.



TIŠTĚNÁ PREZENTACE, TEXTOVÉ PODKLADY

- Do časopisu Překvapení jsme připravili přehled akcí v regionu Krkonoše. Akce byly zařazeny v několika číslech měsíčníku.
- Zpracovali jsme souhrnné informační materiály o akcích a aktualitách z Vrchlabí a regionu na téma Léto s dětmi, Dny evropského dědictví, Jazzový listopad, Skibusy v Krkonoších. Tyto materiály jsou uveřejňovány na webových stránkách a rozesílány emailem.
- Provedli jsme monitoring a zpracovali podklady pro rozhledny a vyhlídková místa v Krkonoších. Ve spolupráci s polskými partnery proběhla rozsáhlá propagace rozhleden po obou stranách hranice.
- Obdobná revize a aktualizace dat byla uskutečněna i u kempů a tábořišť na území regionu, u subjektů nabízející wellness a relaxaci.
- Zpracovali jsme přehled filmů a pohádek, ve kterých se objevili Krkonoše a Vrchlabí a nyní pracujeme na získání fotografií a příp. záběrů pro využití při propagaci.
- Pro Královéhradecký kraj jsme zpracovávali kvalifikovaný odhad návštěvnosti přírodních a kulturních památek na území regionu.

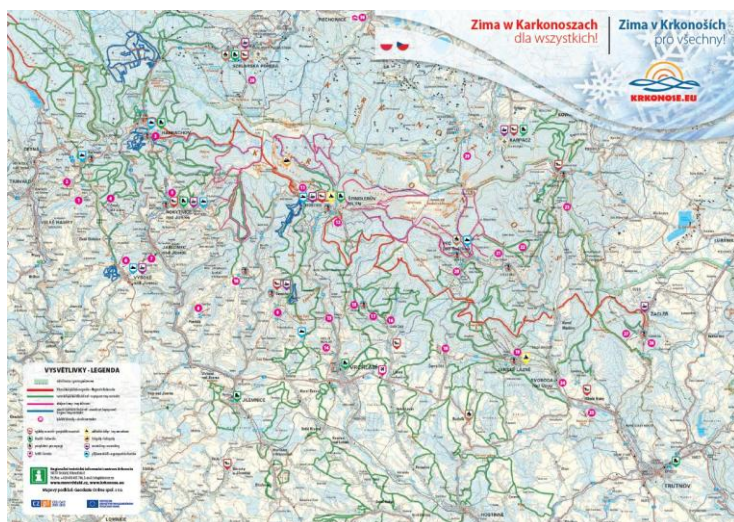


PREZENTACE VRCHLABÍ A KRKONOŠ, LEKTORSKÁ ČINNOST

- Presentace na semináři pro odborníky v cestovním ruchu „**Poznejte regiony České republiky 2014**“ v Praze v Hotelu Jalta na Václavském náměstí. Pod taktovkou agentury CzechTourism už je úspěšně mnoho let konán tento cyklus seminářů. RTIC Krkonoše zahájil hned první seminář v pořadí, dne 19. února 2014 a v rámci 20 minut představil nabídku města a regionu vč. novinek pro nadcházející sezonu.
- V březnu jsme společně se **Správou KRNAP** školili zájemce o získání odznaku „**Horského průvodce**“ ohledně turistické nabídky a informačních zdrojů v Krkonoších.
- V srpnu jsme se aktivně zapojili do natáčení videoklipu „**We are Happy from Krkonose**“. Ve spolupráci se Správou Krkonošského národního parku tak vznikl pohodový videoklip šířící se virálně po internetu.

MARKETINGOVÉ AKTIVITY NA ÚROVNI REGIONU

- Regionální infocentrum dlouhodobě spolupracuje na projektu **Krkonošských cyklobusů**, je informačním místem a místem distribuce propagačních materiálů turistům i ostatním informačním centrům.
- **Sběr podkladů a věcná a textová korektura propagačních materiálů** v turistickém regionu Krkonoše, které vydal Svazek Krkonoše v roce 2014. Podklady byly sebrány a zpracovány ve spolupráci s ostatními krkonošskými informačními centry a poskytovateli různých služeb cestovního ruchu do celokrkonoských propagačních materiálů Krkonošská sezona léto 2014 a zima 2014/2015. Trhací mapa Zima pro všechny, Krkonošské cyklobusy 2014, ad.

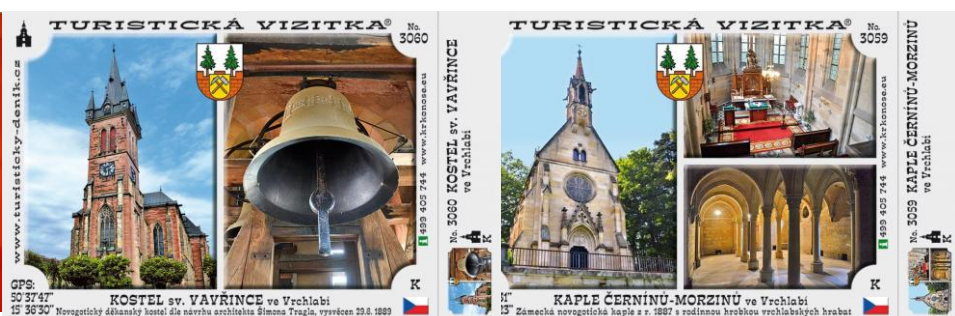


- Na podzim byla zahájena realizace rozsáhlého projektu zaměřeného na rodiny s dětmi v Krkonoších s názvem Pohádkové Krkonoše a Podkrkonoší (ve spolupráci se Svazkem Krkonoše). V tomto projektu jsme se v roce 2014 podíleli zejména:
 - na vzniku a pravidelném odesílání newsletteru v českém i polském jazyce,
 - na rozsáhlé facebookové kampani,
 - na internetové prezentaci na 10 významných turistických serverech (bannerová a PR reklama,
 - na připomínkování vznikajících propagačních materiálů, kreseb pohádkových postav, a dalších výstupů.
- S Libereckým krajem jsme spolupracovali na tvorbě e-pohlednic z Krkonoš, virtuálních prohlídek z Vrchlabí i celého regionu, webových bannerů, tipů na výlet, vytipování míst pro umístění QR kódů, umístění wifi vysílačů, ad.



PROVOZ INFOCENTRA, VZDĚLÁVÁNÍ, ODBORNÉ PRAXE

- Z důvodu potřeby jazykové vybavenosti byly pro zaměstnankyně zajištěny polské **jazykové kurzy**. Probíhají od září 2014 do června 2015. Kurzy realizuje Krkonoše – svazek měst a obcí z dotačního titulu.
- Odborný dozor a vedení při odborné školní praxi studentů s **Obchodní akademií, Hotelovou školou a Střední odbornou školou v Turnově a Střední školou gastronomie a služeb v Nové Pace**.
- Od července 2014 je v RTIC zaměstnána nová pracovnice Martina Antošová, a to se 100% refundací mzdy od Úřadu práce jako příspěvkem na společensky účelné pracovní místo vyhrazené pro uchazeče o zaměstnání v rámci projektu Odborné praxe pro mladé do 30 let v Královéhradeckém kraji. Zaměstnankyně je v organizaci zaměstnána na dobu určitou 1 roku.
- V březnu jsme se účastnili Výroční konference k 20 letům od založení Asociace turistických informačních center ČR v Ostravě, jehož hlavním tématem bylo Turistická informační centra v České republice a jejich přínos pro rozvoj cestovního ruchu.
- V květnu jsme se na vzdělávacím semináři ATIC ČR v Hořicích školili v komunikaci s problémovými klienty. Součástí byla i facebooková poradna s odborníkem z praxe.
- V květnu také za naší účasti proběhl vzdělávací seminář o kvalitním a efektivním využívání sociálních sítí při práci infocenter. Seminář organizovala ATIC ČR v Poděbradech.
- V říjnu jsme využili nabídky účasti na vzdělávacím semináři ATIC ČR v Liberci na téma Efektivní mediální a internetová reklama
- Zpracovali jsme podrobnou příručku nového zaměstnance v informačním centru, tzv. Manuál pracovníka, který upřesňuje a specifikuje veškeré činnosti a povinnosti pracovníků v infocentru.
- Rozšířili jsme sortiment nabízených certifikovaných výrobků „Krkonoše – originální produkt“ o ručně ryté sklo od Miloše Plecháče. Vydali jsme dvě nové turistické vizitky – kostel sv. Vavřince a kaple Černínů – Morzínů.
- Vytvořili jsme v prostorách informačního centra malý dětský koutek, kde si naši nejmenší návštěvníci mohou vymalovat obrázek s krkonošskou tematikou a odnést si ho pak jako svůj suvenýr a vzpomínku s sebou domů.



- Zapojili jsme se do projektu občanského sdružení Zdravé Krkonoše "Obnova božích muk v ulici Pod Parkem ve Vrchlabí". Občané města z Vrchlabí i lidé z okolí mohli v informačním centru podpořit sbírku finančním darem a jako poděkování jim byl předán pamětní list.
- Na podporu úpravy lyžařských tratí ve Vrchlabí a okolí pro zimní sezonu 2014/2015 jsme se stali prodejním místem lyžařských známek bez nároku na marži.



**ZAHÁJEN PRODEJ
LYŽAŘSKÝCH ZNÁMEK
2014/2015**

Príspejte formou veřejné sbírky
na úpravu lyžařských tratí v okolí Vrchlabí.
Vaše peníze umožní lepší úpravu tratí.

Prodej v běžecím lyžařském areálu Vejsplachy a v označených prodejnách ve Vrchlabí.
Sbíрку organizuje lyžařský oddíl Krkonoše Vrchlabí.

PRŮVODCOVSKÉ SLUŽBY, TVORBA TURISTICKÉ NABÍDKY

- **Prohlídky zdejšího klášterního kostela** nabízí RTIC Krkonoš už od letních prázdnin 2009. V roce 2014 jsme klášterní kostel veřejnosti otevřeli již od 2. června. do 31. srpna, a to od úterý do pátku od 10 do 15 hod. a v sobotu a neděli od 9 do 14 hod. Provoz byl zajištěn dvěma průvodkyněmi – pracovníci infocentra. Brigádnice zajišťovaly otevření objektu, jeho hlídání, poskytnutí informací návštěvníkům a pro zájemce krátké prohlídky v českém, německém a anglickém jazyce. Vstupné bylo dobrovolné. Pro všechny zde byly připraveny k zapůjčení zalaminované informace o klášterním kostele v českém, německém, anglickém i polském jazyce.

V roce 2014 za období tří měsíců klášterní kostel navštívilo 2.583 osob, z toho bylo 1456 českých návštěvníků, 828 německy mluvících návštěvníků a 118 holandských, 136 polských a 45 ostatních návštěvníků. Na dobrovolném vstupném bylo v různých měnách vybráno celkem 20.273 Kč.

Rok	Návštěvnost	ČR	Německo	Vstupné dobrovolné
2009	2296	56 %	33 %	14.070,-
2010	2832	62 %	27 %	9.004,-
2011	2005	69 %	23 %	13.763,-
2012	1948	62 %	24 %	17.835,-
2013	1915	61 %	27 %	19.610,-
2014	2583	56 %	32 %	20.273,-

Návštěvnost kláštera je pořád výrazná, z čehož vyplývá potřeba zajišťovat otevření kláštera během letních měsíců pro turisty. Rok 2014 byl z hlediska návštěvnosti výjimečný, protože byl otevřen navíc měsíc červen, jinak se návštěvnost stále drží kolem 2 tisíc za 2 měsíce.

Výtěžek z dobrovolného vstupného se v posledních dvou letech podstatně zvýšil, a to díky velice ochotné průvodkyni, která návštěvníkům během prohlídky hrála na zobcovou flétnu.

Pro dětské návštěvníky nabízíme i malou soutěž s otázkami a následnou drobnou odměnou.



Velikost skupiny / Größe der Gruppe: **2-20 osob / Leute**

Cena/Preis: **50,- Kč**

Klášteří kostel Sv. Augustina
Využijte jedinečnou možnost, navštívit jednu z nejkrásnějších památek města Vrchlabí – klášterní kostel Sv. Augustina, který otevře své dveře na měsíce červenec a srpen.

Otevřeno: **1. 7.–30. 8. 2015** **Út-Ne** **10–15 hod.**



Klosterkirche des Hl. Augustin
Nutzen Sie die einzigartige Chance eines der schönsten Baudenkmale von Vrchlabí – Hohenelbe, die Klosterkirche St. Augustinus zu besichtigen, die in den Sommermonaten Juli und August geöffnet ist.

Geöffnet: **1. 7.–30. 8. 2015** **Di-So** **10–15 Uhr**



Regionální turistické informační centrum Krkonoše
Krkonošská 8
543 01 Vrchlabí
Tel: +420 499 405 744
e-mail: info@krkonose.eu

Provozní doba: **Po Mo-Pá Fr** **9.00–17.00**
So Sa **9.00–12.00**

Letní sezona: Sommersaison
So Sa-Ne So **9.00–14.00**

www.krkonose.eu www.muvrchlabi.cz

- **Prohlídky vrchlabských památek s průvodcem.** V červenci a srpnu jsme připravili pro turisty i místní obyvatele také prohlídky po vrchlabských památkách s průvodcem. Pracovnice RTIC, které tyto prohlídky zajišťovaly personálně, návštěvníky provedly kostelem sv. Vavřince, klášterním kostelem v Augustiniánském klášteře, zámek a Morzinskou kaplí.

Prohlídky nabízíme v pondělí a ve čtvrtek v konkrétních hodinách (12:00, 14:00, 16:00) pro 2 - 20 osob v českém, německém a anglickém jazyce. Za období prázdnin se uskutečnilo 27 prohlídek pro celkem 149 osob. Prohlídky vrchlabských památek s průvodcem nabízí RTIC Krkonoše i mimo letní prázdniny, avšak po předchozím objednání konkrétního termínu.

Rok	Počet prohlídek	Počet osob	Vybrané vstupné
2009	16	117	3.320,-
2010	27	178	6.260,-
2011	25	181	7.240,-
2012	21	149	5.500,-
2013	30	168	8.155,-
2014	27	149	5.462,-

LÉTO 2015

ve Vrchlabí




Prohlídky VRCHLABSKÝCH PAMÁTEK s průvodcem

**Besichtigung der Sehenswürdigkeiten
von Vrchlabí mit Stadtführer**

Navštivte nejzajímavější a běžně uzavřené památky města Vrchlabí.
 Vystupte na věž kostela Sv. Vavřince, prohlédněte si interiér klášterního kostela, zámku a Morzinské kaple.

Besuchen Sie die interessantesten Sehenswürdigkeiten von Vrchlabí. Steigen Sie in den Turm der St. Lorenz Kirche auf und besichtigen Sie Interieur der Kosterkirche, Schloss und Morzinskä kaple.

*Kdy / Wann: **každé pondělí, čtvrtek jeder Montag, Donnerstag***

*Čas / Zeit: **12:00, 14:00, 16:00***

AKCE CESTOVNÍHO RUCHU, VELETRHY A VÝSTAVY

RTIC Krkonoše se osobně účastnilo na několika veletrzích a výstavách cestovního ruchu financovaných Svazkem měst a obcí Krkonoše, a to s nabídkou propagačních materiálů a informací za celé Krkonoše.

- 20. – 23. 2. ČR - mezinárodní veletrh Holiday World v Praze
- 20. - 22. 3. ČR - EUROREGIONTOUR Jablonec nad Nisou
- 28. - 30. 3. ČR - For Bikes - veletrh cyklistiky v Praze
- 9. – 10. 5. Polsko - prezentace na Turistických trzích TOURTEC v Jelení Hoře
- 14. 6. ČR - Krajské dny Libereckého kraje - Liberec
- 14. - 16. 11. Polsko – OC Galeria Dominikanska, Wroclaw



KOORDINACE INFOCENTER

- Trvale **rozdvíjíme spolupráci informačních center** v Krkonoších, zajišťujeme pravidelné setkávání pracovníků infocenter, prohlubujeme jejich informovanost o celokrkonošských aktivitách a schopnost tyto informace šířit dál. Vytváříme platformu jejich vzájemné výměny informací a propagačních materiálů. Jsme distribučním místem propagačních a informačních materiálů a koordinátorem toku informací napříč Krkonošemi.
- Organizujeme pravidelné porady pracovníků krkonošských infocenter a v mimosezoně i výjezdních porad spojených s poznáním novinek a různých i okrajových míst Krkonoš. Výjezdní porady se uskutečnili:
 - 26. června – v Horním Maršově v Ekocentru DOTEK
 - 21. října – ve Špindlerově Mlýně s výjezdem lanovkou na Medvědin a projitím Medvědí stezky
 - 3. prosince – novou lanovkou na Sněžku s návštěvou poštovny a meteorologické stanice



- Pracovní skupina je složená převážně ze zástupců více jak 20 turistických informačních center z celého pohoří a podhůří. Na poradách informačních center dochází mj. ke vzájemné výměně propagačních materiálů, poznatků ale také zkušeností. RTIC se též intenzívně věnuje spolupráci s obdobnými partnery v polské části hor. Zvláště pak v Kowarech a Jelení Hoře. Funguje také jako komunikační uzel pro sousední partnery z Českého ráje, Jizerských hor a Podzvičinska.
- Regionální turistické informační centrum Krkonoše je členem **Asociace turistických informačních center** od roku 2008. V roce 2013 proběhla nová certifikace informačních center podle metodiky Jednotné klasifikace TIC ČR, ve které bylo RTIC klasifikováno třídou B. Zástupci infocentra se pravidelně účastní jednání členského fóra, které se koná 2x ročně v různých koutech ČR a také různých typů školení, které jsou z odborného pohledu velmi prospěšné.

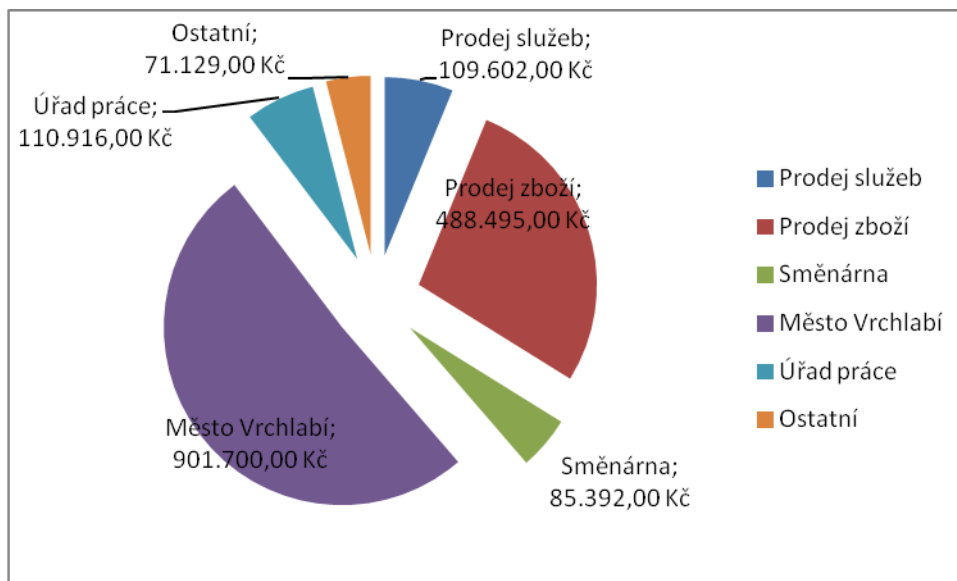


PŘIPRAVUJEME:

- Vytvoření a naplnění nového turistického portálu pro město Vrchlabí, tentokrát odděleného od úřední prezentace městského úřadu.
- Vytvoření letáku ke klášternímu kostelu sv. Augustina ve Vrchlabí.
- Vytvoření informační cedule u vlakového nádraží ve Vrchlabí.
- Vytvoření nových propagačních předmětů pro návštěvníky infocentra a města Vrchlabí.
- Prohlídky vrchlabského klášterního kostela a prohlídky vrchlabských památek s průvodcem během letních prázdnin každé pondělí a čtvrtek. Prohlídky budou zajišťovány v českém, německém a anglickém jazyce.
- Tradiční otevření klášterního kostela pro veřejnost během letních měsíců.
- Spolupráce s Královéhradeckým krajem v rámci grantových schémat na podporu činnosti a vybavení informačních center. Žádost o příspěvek z dotačního titulu na provoz infocentra.
- Databáze informací – infocentrum musí disponovat množstvím turistických i neturistických dat, z čehož vychází nutnost mít databáze na mnoha úrovních (pamětihodnosti, služby, aktivity, akce, obchody, trasy, dopravní informace, apod.). Tvorba takovýchto databází je však dlouhodobou záležitostí s nutností stále aktualizace. Právě mezisezóny jsou optimální pro vytváření a aktualizaci těchto databází. Každou mezisezonu obohacujeme naše zdroje o další informace.
- Denní aktualizace dat na www.holidayinfo.cz, běžecké lyžování ve Vrchlabí, aktuální úprava lyžařských běžeckých tratí. V uplynulé sezoně jsme dosáhli 97% hlášení.
- Spolupráci na realizaci rozsáhlého projektu zaměřeného na rodiny s dětmi v Krkonoších s názvem Pohádkové Krkonoše a Podkrkonoší (ve spolupráci se Svazkem Krkonoše). V tomto projektu se v roce 2015 budeme podílet:
 - na vzniku a pravidelném odesílání newsletteru v českém i polském jazyce,
 - na rozsáhlé facebookové kampani,
 - na internetové prezentaci na 10 významných turistických serverech (bannerová a PR reklama,
 - na připomínkování vznikajících propagačních materiálů, kreseb pohádkových postav, a dalších výstupů,
 - na tvorbě questů neboli hledáček v území, celkem 3 tras včetně práce v terénu,
 - na vzniku nových propagačních materiálů a razítkovací hry,
 - na tvorbě mikrostránky www.pohadkove.krkonose.eu,
 - na zajištění rozhlasových spotů, a dalších aktivit.
- Naplňování webových stránek www.pohadkove.krkonose.eu a www.krkonose.eu. Informace z oblasti cestovního ruchu je nutné neustále obohacovat o další informace a také pravidelně aktualizovat.

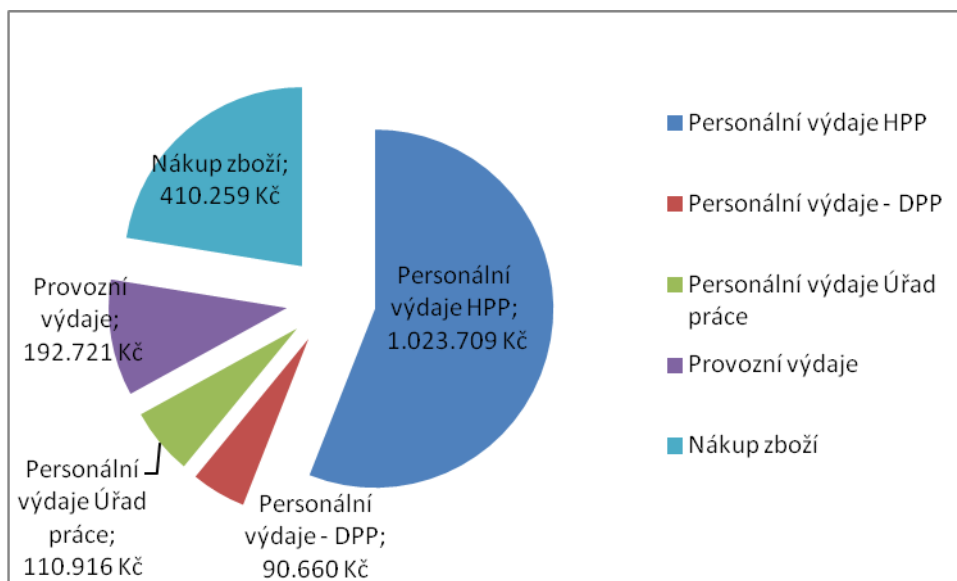
Hospodaření RTIC Krkonoše

PŘÍJMY RTIC KRKONOŠE



Příjmy RTIC Krkonoše za rok 2014 činí celkem **1.767.234,- Kč bez DPH.**

VÝDAJE RTIC KRKONOŠE



Výdaje RTIC Krkonoše za rok 2014 jsou celkem **1.828.265 Kč bez DPH.**
Hospodářský výsledek organizace k 31. 12. 2014 je **- 61.030 Kč bez DPH.**

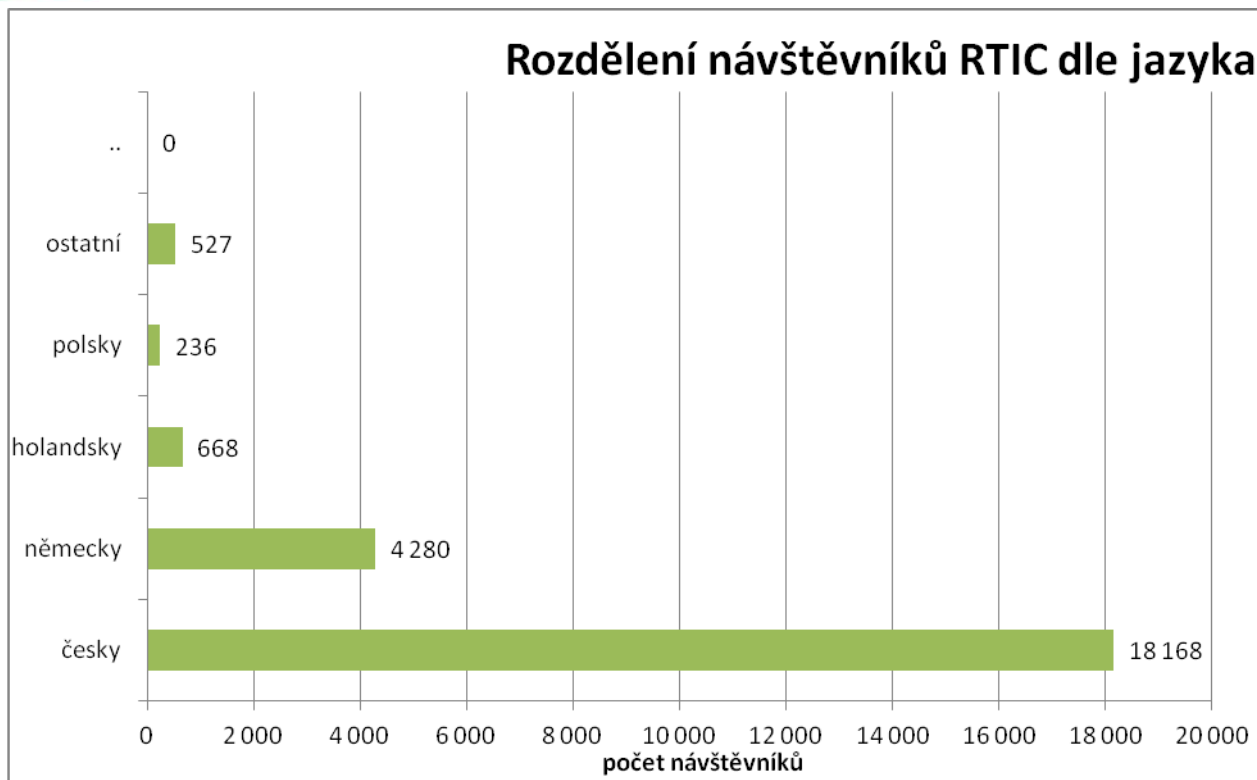
STATISTIKA NÁVŠTĚVNOSTI RTIC KRKONOŠE Z PODROBNĚ VEDENÉ EVIDENCE

- Za rok 2014 navštívilo informační centrum 23.879 návštěvníků
 - v roce 2013 – 23.649 návštěvníků,
 - v roce 2012 – 22.598 návštěvníků,
 - v roce 2011 – 23.119 návštěvníků,
 - v roce 2010 – 23.035 návštěvníků.
- Z toho:
 - česky mluvících 76 %,
 - německy 18 %,
 - holandsky 3 %,
 - polsky mluvících 1 %
 - a ostatních (francouzsky, rusky, anglicky, apod.) 2 %.

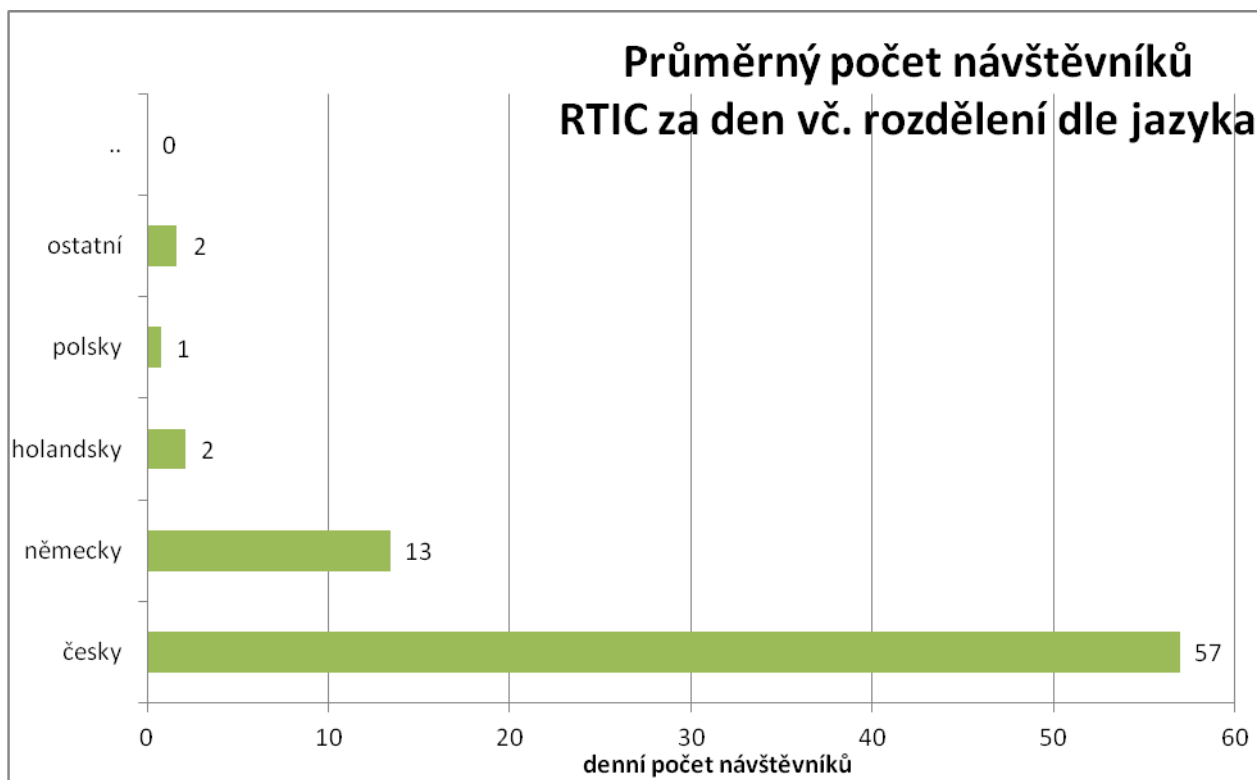
Rok	Počet návštěvníků	Česky mluvící	Německy mluvící	Polsky mluvící	Ostatní
2008	22.887	49,90 %	33,5 %	1,05 %	15,55 %
2009	24.062	62,59 %	25,53 %	1,01 %	10,87 %
2010	23.035	67,25 %	23,66 %	1,06 %	8,03 %
2011	23.119	72,81 %	19,97 %	1,02 %	6,20 %
2012	22.597	72,40 %	19,71 %	0,73 %	7,16 %
2013	23.649	72,39 %	21,24 %	0,70 %	5,67 %
2014	23.879	76,08 %	17,92 %	0,99 %	5,01 %
Celkem	163.228				

V pondělí 11. srpna 2014 jsme v infocentru přivítali **150.000 návštěvníka/návštěvnici**. Stala se jí paní Hana Vaňoučková z Vrchlabí.



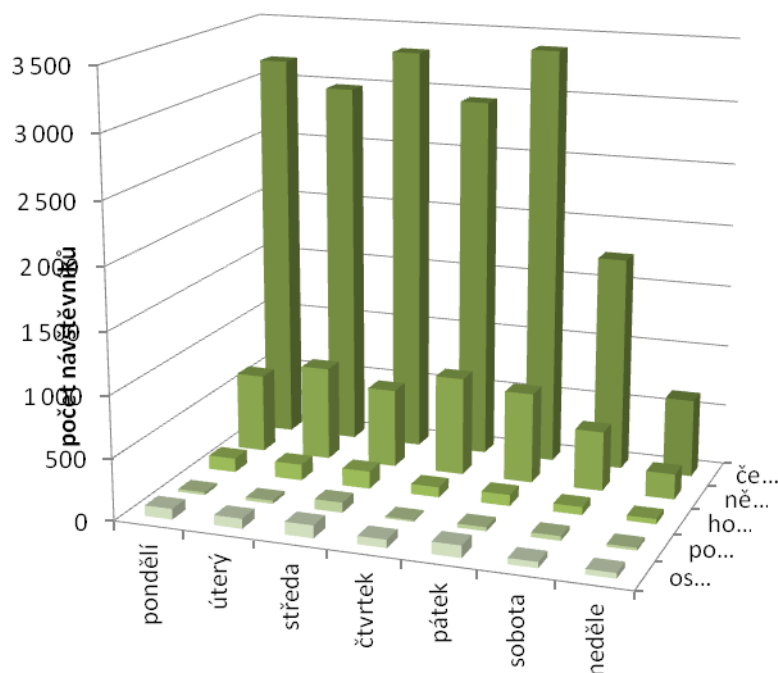


Celkový počet návštěvníků za rok 2014 je 23.879 osob.

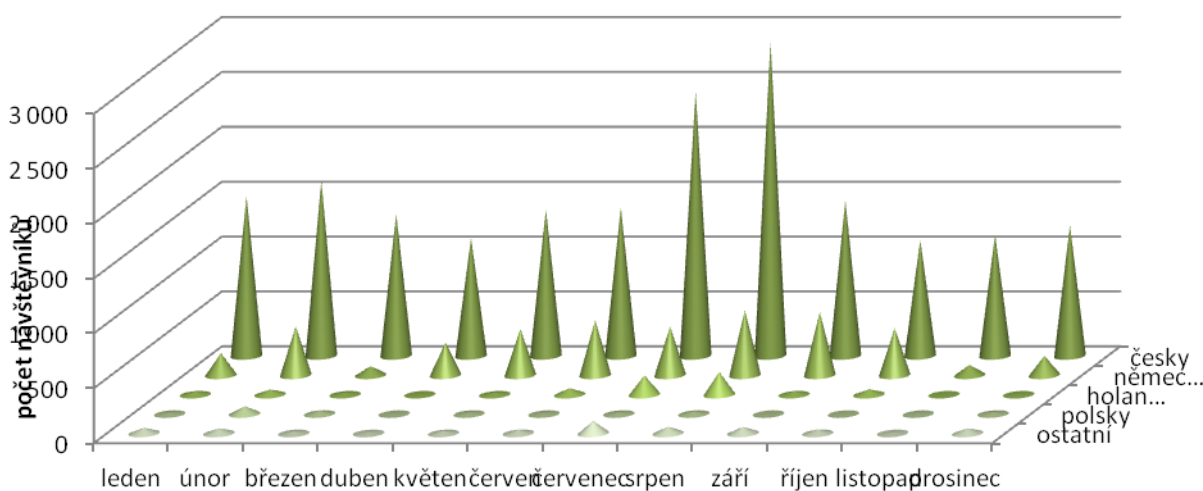


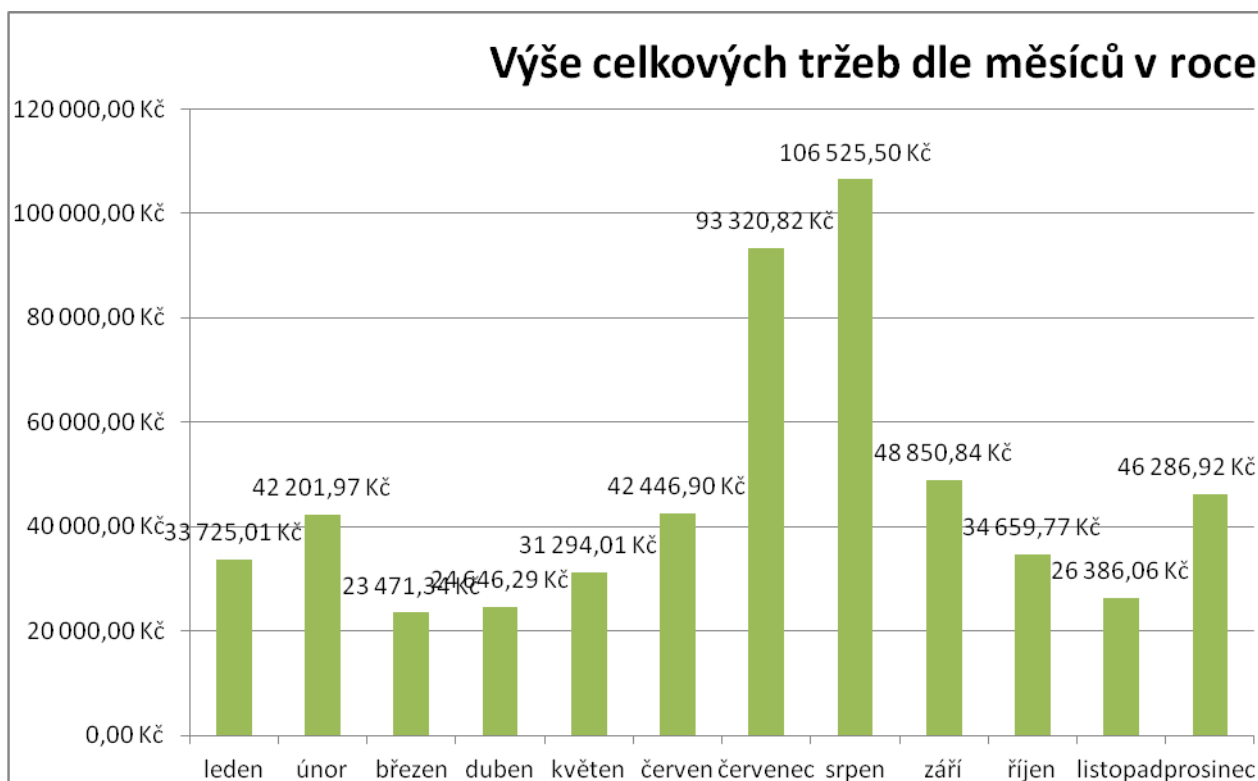
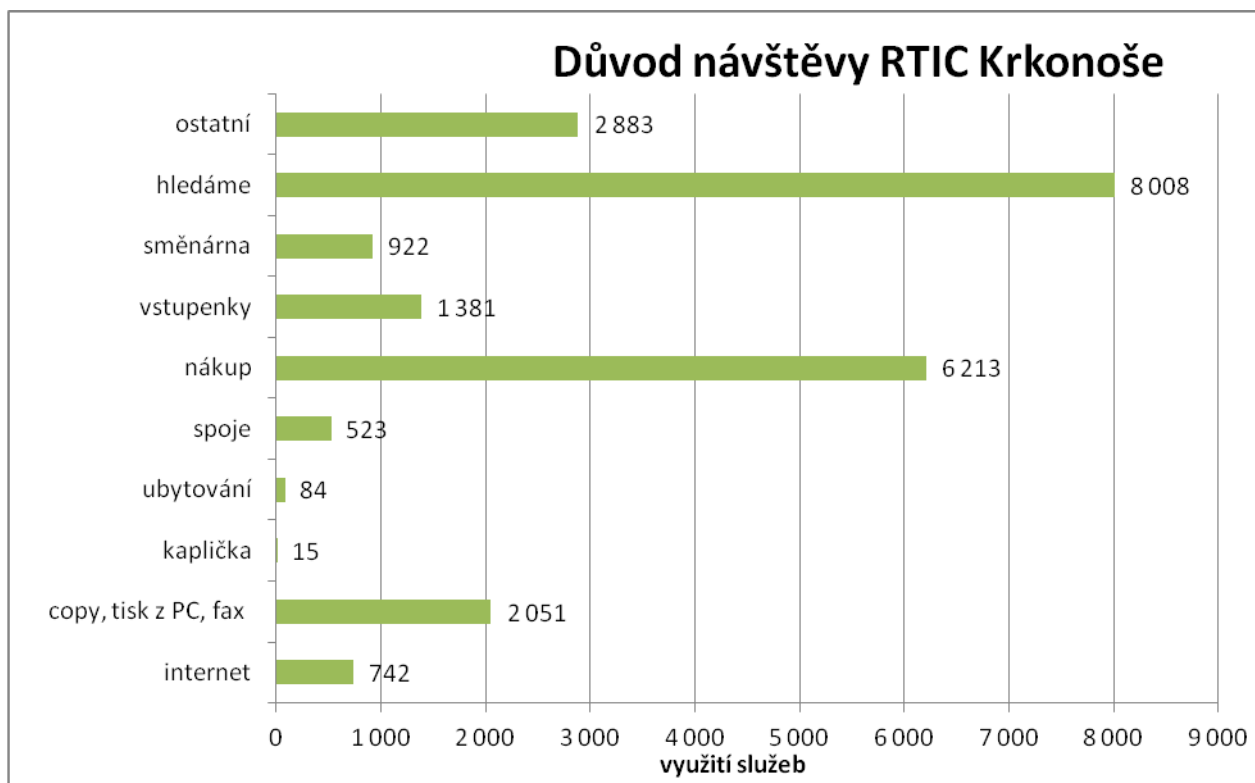
Průměrný denní počet návštěvníků v roce 2014 je 75 osob.

Návštěvnost dle dnů v týdnu



Návštěvnost dle měsíců v roce







OBČANŮM A NÁVŠTĚVNÍKŮM NABÍZÍME:

- aktuální turistické informace všech typů,
- propagační materiály o městě Vrchlabí i o celém regionu,
- prodej pohlednic, knih, brožur, map, suvenýrů, ad.,
- předprodej vstupenek na kulturní, sportovní a společenské akce,
- zjišťování jízdních řádů,
- internet pro veřejnost, wifi zdarma v infocentru i jeho okolí,
- kopírování černobílé i barevné do velikosti A3,
- faxování, skenování a zaslání na email
- laminování,
- tisk a kroužkovou vazbu,
- zprostředkování ubytování,
- zprostředkování a tipy na výlety a adrenalinové zážitky, apod.,
- směnářenské služby,
- prohlídky zdejšího klášterního kostela,
- prohlídky vrchlabských památek s průvodcem,
- a další...



PODNIKATELŮM NABÍZÍME:

- zapojení do rezervačního systému ubytování napojeného na webové stránky s možností objednávky online - software Deskline,
- konzultace při tvorbě propagačních materiálů a realizaci dalších marketingových aktivit,
- informace o trendech v cestovním ruchu, semináře, konference, fórum cest. ruchu, apod.,
- možnost distribuce informací a propagačních materiálů všem infocentřům v regionu,
- prezentace Vrchlabí a okolních obcí na veletrzích a dalších akcích cestovního ruchu,
- zajištění prvního kontaktu návštěvníků s městem – v létě a v zimě sedmidenní otevírací doba, v mimosezoně šestidenní,
- neustálý sběr a aktualizace informací v rámci celého Vrchlabí a regionu Krkonoše a distribuce informací dále,
- turistické informace všech typů vč. jejich aktualizace na webových stránkách,
- prodej tradičních produktů krkonošských výrobců,
- prezentace vlastních propagačních materiálů v RTIC Krkonoše,
- a další...

Zpracovala: Bc. Klára Hančová
Ve Vrchlabí, 31. května 2015